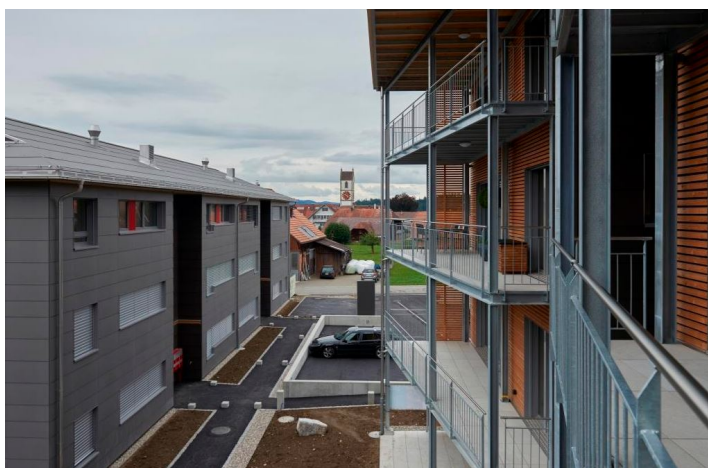




Sumiswald Etappe I 2014-2015, Etappe II 2017-2018

Alterswohnungen Archgässli

Beim Projekt Archgässli in Sumiswald werden 20 Alters-wohnungen von 2.5 bis 4.5 Zimmer gebaut. Die Gebäude werden im MINERGIE Standard ausgeführt. Die Nasszellen erfüllen die erhöhten Schallanforderungen nach SIA. Die Wärmeversorgung findet über Fernwärme Sumiswald statt. Zusätzlich wird eine thermische Solaranlage gebaut, welche sowohl das Warmwasser im Sommer abdecken kann, wie auch heizungsunterstützend wirkt im Winter. Alle beheizten Räume sind an die zentrale Luftkonditionierung angeschlossen.



Leistungen NBG

Bestandsaufnahme gesamte Technik HLKS
Energiekonzept
Projektierung und Ausschreibung HLKS
Fachbauleitung
Abnahmen.

Projektdaten

Realisierung	2014 - 2018
Bausumme	Je Fr. 750'000.- pro Etappe
Gebäudetechnik	
Auftraggeber	DLZ Sumiswald AG Spitalstrasse 16 3454 Sumiswald
Projektleitung	Sommer Christian
Nutzung	2 Wohngebäude pro Etappe total 42 Wohnungen) Fläche: 4'000 m ²
Technik	Fernwärme, Solarthermie, zentrale Lüftung

Nachhaltigkeit

- Fernwärme für die Wärmeversorgung (CO₂-neutral Holzschnittel Heizung)
- Solarthermie: im Sommer gesamter Warmwasserbedarf abdeckt
- Minergiestandard