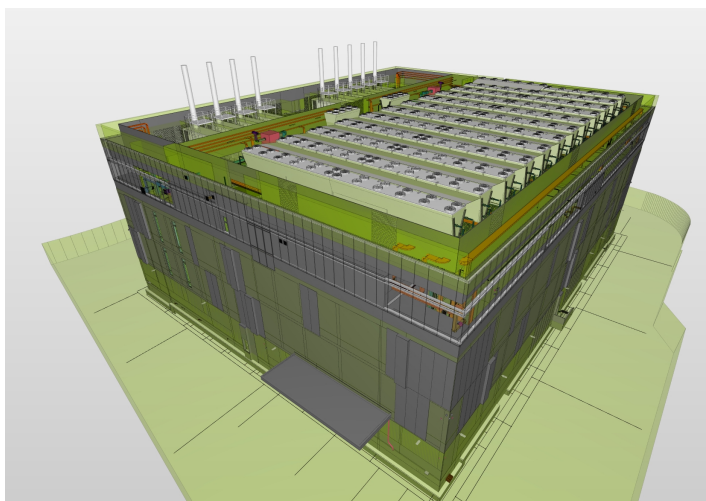


Glattbrugg 2022-aktuell

QS Rechenzentrum ZUR4

Das Design des 14-MW-IT-Gebäudes ist auf die hohen Anforderungen von Hyperscale-Kunden ausgerichtet, die leistungsstarke, skalierbare und hochverfügbare Infrastrukturen benötigen. In Phase eins wird die Kerninfrastruktur inklusive HLKS installiert. Phase zwei ermöglicht eine Erweiterung der IT-Infrastruktur, um steigenden Kapazitäts- und Leistungsanforderungen gerecht zu werden.



Projektdaten

Realisierung	2022-aktuell
Bausumme	80 Mio. CHF
Gebäudetechnik	
Auftraggeber	Ariatta Ingegneria Dei Sistemi S.R.L.
Architekt	Ariatta Ingegneria Dei Sistemi S.R.L.
Projektleitung	B. Rothacher, Ch. Bachmann
Nutzung	Rechenzentrum
Technik	HLKS und Brandschutz

Nachhaltigkeit

Der phasenweise Ausbau ermöglicht die Ressourcen zukunftsweisend einzusetzen und maximale Betriebssicherheit zu gewährleisten

Besonderheiten

Zusammenarbeit eines internationalen Planungsteams
Redundanter Infrastrukturen

Leistungen NBG

Zur Sicherstellung der Qualität der HLKS-Planung überprüfen wir alle Planungsunterlagen auf die Einhaltung lokaler Normen, behördlicher Vorgaben und projektspezifischer Anforderungen. Durch strukturierte Kontrollen, klare Dokumentation und enge Abstimmung mit den Fachplanern